

NPO法施行間近！

平成10年3月19日NPO法案（特定非営利活動促進法）が成立し、本年の11月1日から来年1月1日の間で施行されることになっています。

NPO法の施行を間近に控え、NPO法人についてご説明します。

【NPO法成立の経緯】

近年、行政の縦割りや監督を超えて自由で、自律的に活動する民間の非営利公益団体が増えてきました。

これらの組織は、保健福祉の増進、文化・芸術・スポーツの振興、まちづくり、国際協力、災害援助、人権の擁護など幅広い分野で日本社会のいたるところに見られるようになりました。市民が自発的に活動を組織していくことから、このような活動を「市民活動」とか「市民公益活動」とは呼ぶことも多いようです。

このような活動は、行政とは違う価値観を擁護したり、縦割りの許認可制度に合わないため、従来はなかなか、日本の法制度上位置づけられませんでした。しかし、とりわけ阪神淡路大震災以降、このような活動や団体の重要性に対する社会的認知が高まり、このような市民活動を行う団体に法人格を与えるNPO法が成立したのです。

【NPO法人化のメリット】

- ・不動産・動産などの所有の主体となる。
- ・個人より社会的信用が構築しやすい。
- ・市民活動の盛んな海外での活動がしやすい。
- ・団体の資産と個人の資産を明確に分離できる。
- ・従業員を雇いやすくなる。
- ・助成金・補助金などを受ける場合にも信用がつけやすい。
- ・事務所を借りやすい。
- ・情報公開されるので、一般の人のアクセスがしやすくなる。
- ・団体として法的なルールを持って活動ができる。
- ・税制の優遇策がある。

【NPO法人化のデメリット】

- ・官公庁への届け出や保健などの支払などの管理に手間とコストがかかる。
- ・課税対象としてきちんと捕捉される。
- ・法人住民税がかかる。
- ・情報公開などきちんとしなければならない。
- ・若干だが行政の監督を受ける。
- ・残余財産が戻ってこない。（解散時には類似団体へ寄附）
- ・ルールに則った運営をしなければならない。

NPO 法人(特定非営利活動法人)への課税

国税		地方税		
法人税	収益事業を営む場合に、その収益事業から生じた所得についてのみ課税。収益事業以外の事業（非収益事業）から生じた所得については非課税。 一般の会社法人と同様	住 民 税	県民税	1. 法人税割：収益事業を営む場合のみ課税 2. 均等割：課税
			市民税	1. 法人税割：収益事業を営む場合のみ課税 2. 均等割：課税
相続税及び贈与税	非課税。ただし、相続税又は贈与税の負担を不当に減少させるために行われた場合には、課税	事業税		収益事業を営む場合に、その収益事業から生じた所得についてのみ課税
		固定資産税		原則として課税



理事長



金沢市長

県立工業高等学校 1年 塚田 清美



田上小学校 4年 加藤 宏康



県立工業高等学校 2年 小高さと美



田上小学校 2年 吉田 淳嗣



四谷審査員

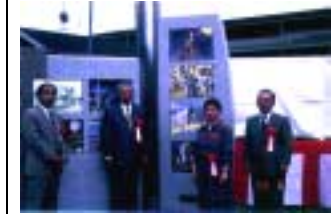


赤星審査員

平成 10 年 6 月 7 日 (日) 午前 10 時より「子供絵画記念碑完成式典」が行われ、山出市長、四谷審査員、赤星審査員、受賞者、組合関係者により、除幕式が行われました。平成元年に行われた「街開き祭」で募集した絵ということもあり、受賞者の多くは県外で活躍されており、当日は代理の家族の方々が多かったようですが、自分の、もしくは家族の絵がこうして永久に展示されることに皆さん喜ばれていました。



兼六中学校 2年 兼田 弥生



兼六中学校 1年 長原 祥子



材木町小学校 5年 山岸 千珠



田上小学校 1年 笠間 洋佑



記念碑は夜間照明も施され、本地区の新たなシンボルとなっています。

県立工業高等学校 2年 荒尾 桂亜

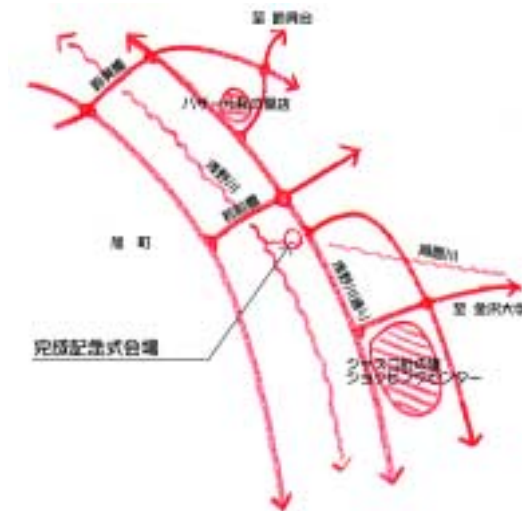


兼六中学校 1年 苗加 絵零

材木町小学校 6年 高桑 智子



材木町小学校 3年 馬場 和人



組合事務所

石川県金沢市若松町37街区10番地

電話 076(222)7730

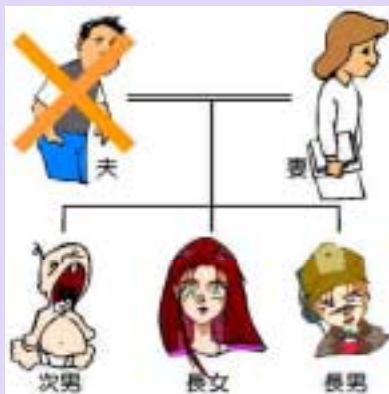
Fax 076(262)0026

金沢 杜の里



ホームページ
もごらんください。
<http://www.neting.or.jp/morinosato/home.html>

シリーズ「相続⑩」



養子

妻
…… 1 / 2
長男 …… 1 / 2 × 1 / 3 = 1 / 6 (養子)
長女 …… 1 / 2 × 1 / 3 = 1 / 6
次男 …… 1 / 2 × 1 / 3 = 1 / 6
子が2人の場合は 1 / 2 × 1 / 2 = 1 / 4 となりま
す。

シリーズ「相続」⑩

妻と実子と養子がいる場合の相続

子がいないので養子をもらったら、後から実子ができるとい
ことがありません。

また、実子があつても事情で養子をもらうこともありま
す。この場合でも妻は2分の1であることに変わりはなく、また、
養子であつても実子と何ら変わることもなく均等に頭割りする
ことになっています。

養子とは法律上血縁があるのと同じにするといいことであり、
実子と同じように取り扱われます。

「金沢 杜の里」街づくり物語 あるランナーの物
語 ⑨

19 批難・反省
イベント1日目が終わるとか終わり、気の張った開通
式などの行事が多くの問題を抱えながらも無事に過ぎ
去ったことに、私も担当のN氏もうかれていたのかもし
れない。

イベントの会場には、高額な音響機器も設置されてい
るため、この夜もステージで眠ることになっていたが、
昨日までの疲労もふつとび、私の顔はきつとイキキと
していただろうし、式典で使用したタル酒をそれこそガ
ブ呑みし、騒ぎ、明日は気のはる行事もないと騒ぎま
くっていた私も頭がすでにパンクしていたのだらう。

イベントは担当者により分担されており、2日目のイ
ベントの担当者はこれから本番という時期に、うかれ
ている私を見たらやっぱり「なんだこの野郎」と思った
に違いない。

そんなことは露知らず、脳天気な私は夜半までさわ
ぎまくっていたのである。

イベント終了後、やはり「頭に来た」との言葉は私の
高校の先輩からのお言葉である。この先輩がもう少し
の短い先輩であつたら、きつとその場で殴られていた
かもしれないと思うと、一気に酔いが覚めてしまった。
しかし、タル酒が本当においしかったのは、本当の味
なのが気持ちのせいなのかは未だにわからない。

組合からのお知らせ

「町界・町名設定検討委員会」より

平成9年度事業として「町界・町名設定検討調査」を行ってまいりましたが、
たたき台ができあがりました。

10月～11月にかけて、各地区での説明会を開催し、たたき台ができあが
った経緯についてご説明したいと思います。

なお、地元説明会が終了した地区から順次、各地区でたたき台に対する意見
のとりまとめをお願いいたします。

その成果を12月～1月にかけて各地区へヒアリングにまいります。

「組合」より

本地区の歩行者優先道路(緑道)に設置しております道標が「第11回石川
広告景観賞金沢市長賞」に入賞しました。

応募総数155点、石川県知事賞2点に次ぐものです。

入選理由は以下のとおりです。

「遊歩道の進路誘導として、石の重厚さが自然の中に映えている。しかも、